



UNIFORMITY
high-test tyre




WHEEL
DIAGNOSIS

iPos
INTELLIGENT
POSITIONING


LEVA LA LEVA
POWERED SYSTEM


mi
POWERED SYSTEM

O primeiro desmonta pneus no mundo com funções de diagnóstico

Uniformity é a primeira tecnologia que permite efetuar o match-mounting diretamente no desmonta pneus, transformando-o num verdadeiro centro de diagnóstico do pneu.

Indispensável para o profissional que pretende prestar um serviço de excelência aos seus clientes.

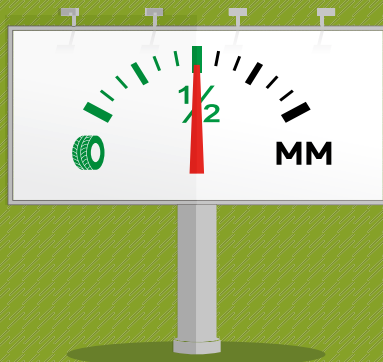


UNIFORMITY
high-test tyre

GUIA

o operador passo a passo nas operações a desempenhar

O MESMO
MATCH-MOUNTING
COM A METADE
DAS ETAPAS



Todas as etapas fundamentais para a substituição e o controle do pneu e da roda completa **são efetuadas em apenas um automóvel**, permitindo passar à máquina de equilibrar pneus apenas para a equilibragem final.

	MONTAGEM	DIAGNÓSTICO	MATCH-MOUNTING	EQUILIBRAGEM
TRADICIONAIS				
UNIFORMITY				
	MONTAGEM DIAGNÓSTICO MATCH-MOUNTING	EQUILIBRAGEM		

ANALISA

durante as operações tradicionais de montagem e desmontagem dos pneus, a geometria de jante e a uniformidade do pneu (*rigidez radial, lateral e deformações geométricas*) que causam, como efeito predominante, o **surgimento de vibrações na estrada**

FÁCIL

todas as **operações**, mesmo as mais complexas, são **automatizadas** de modo a facilitar a sua execução

CORRETO

com Uniformity, as **operações de diagnóstico** e de match-mounting são **precisas e imediatas**

RÁPIDO

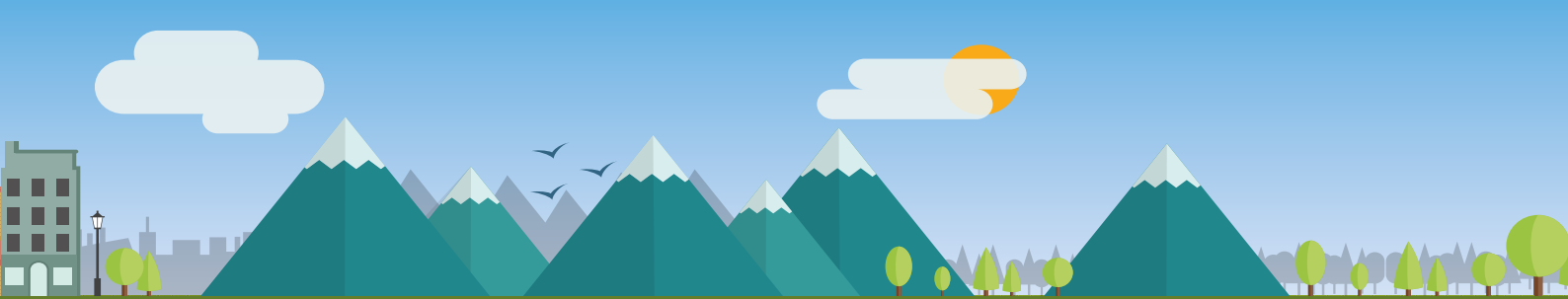
não se tem mais a exigência de efetuar etapas intermediárias, isso significa **maior velocidade de execução** sem riscos para o operador e para as jantes

VANTAJOSO

o grupo de funções permite obter uma **vantagem competitiva** a nível económico, funcional e de tempo

100% DOS RECAUCHUTADORES
QUE TESTARAM
O MATCH MOUNTING
CONFIRMAM A SUA
EFICÁCIA E
A FACILIDADE DE USO*

* Teste efetuado em uma oficina de protótipos.
Os dados mostrados não possuem valor estatístico.



Sucesso garantido



THE FIRST



EASY



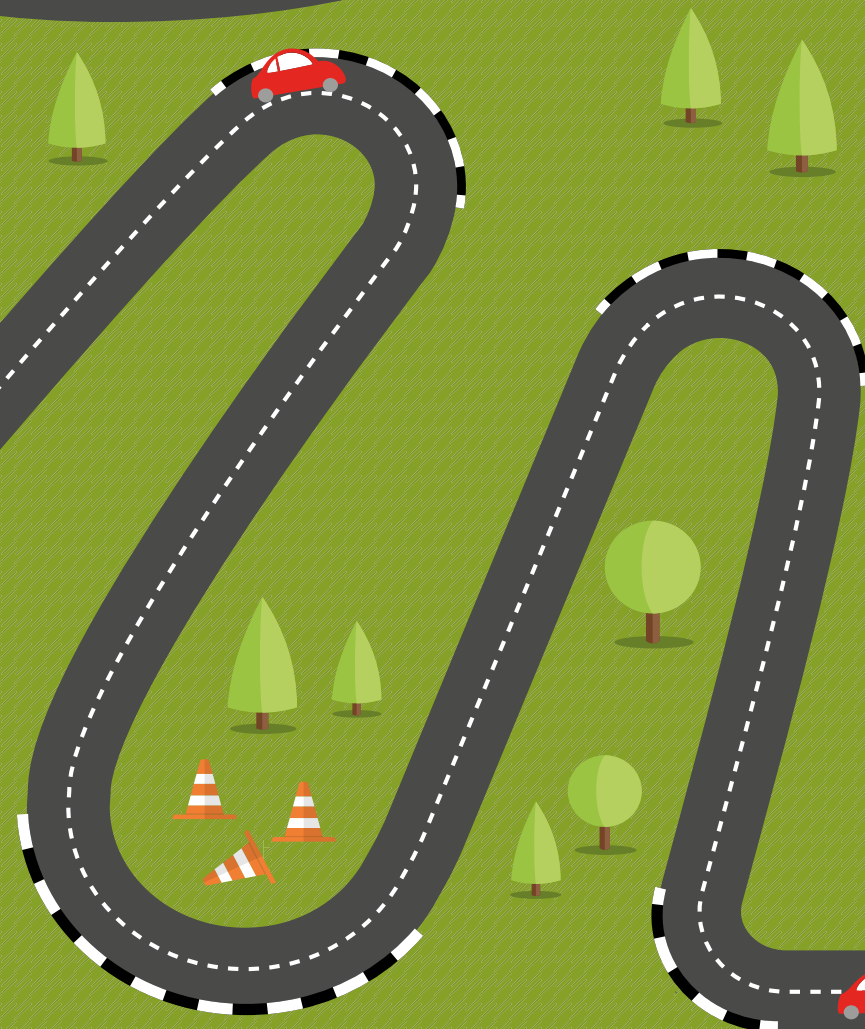
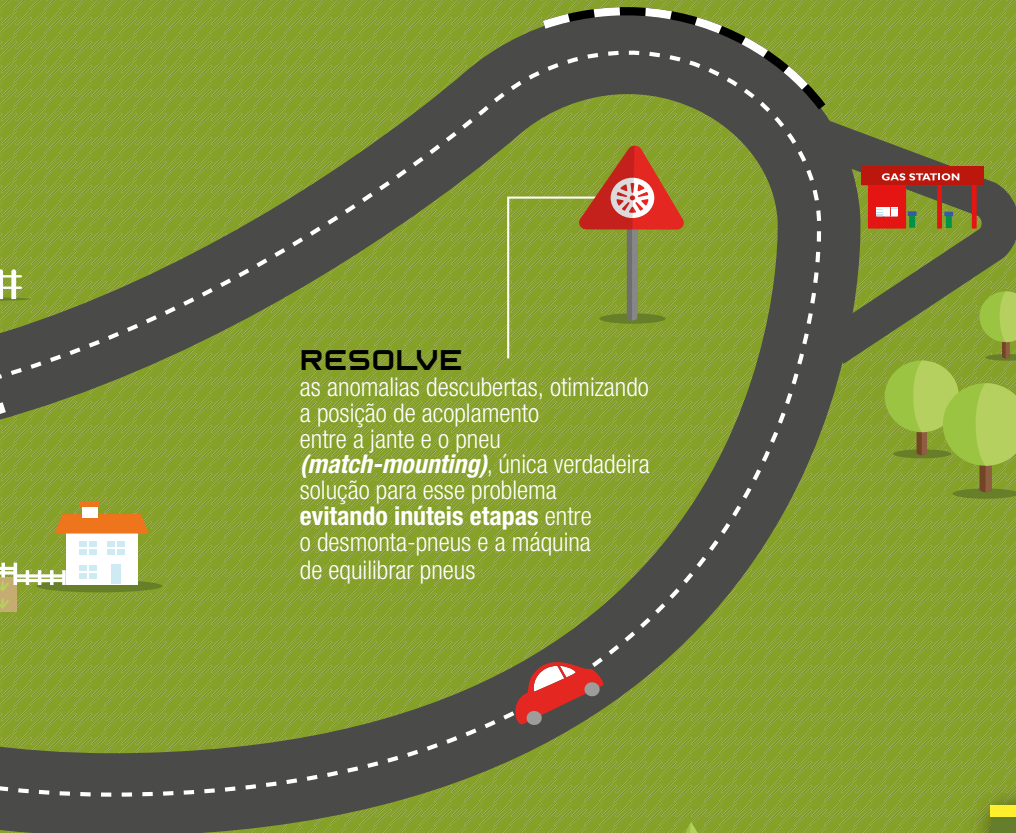
FAST



PROFITABLE

RESOLVE

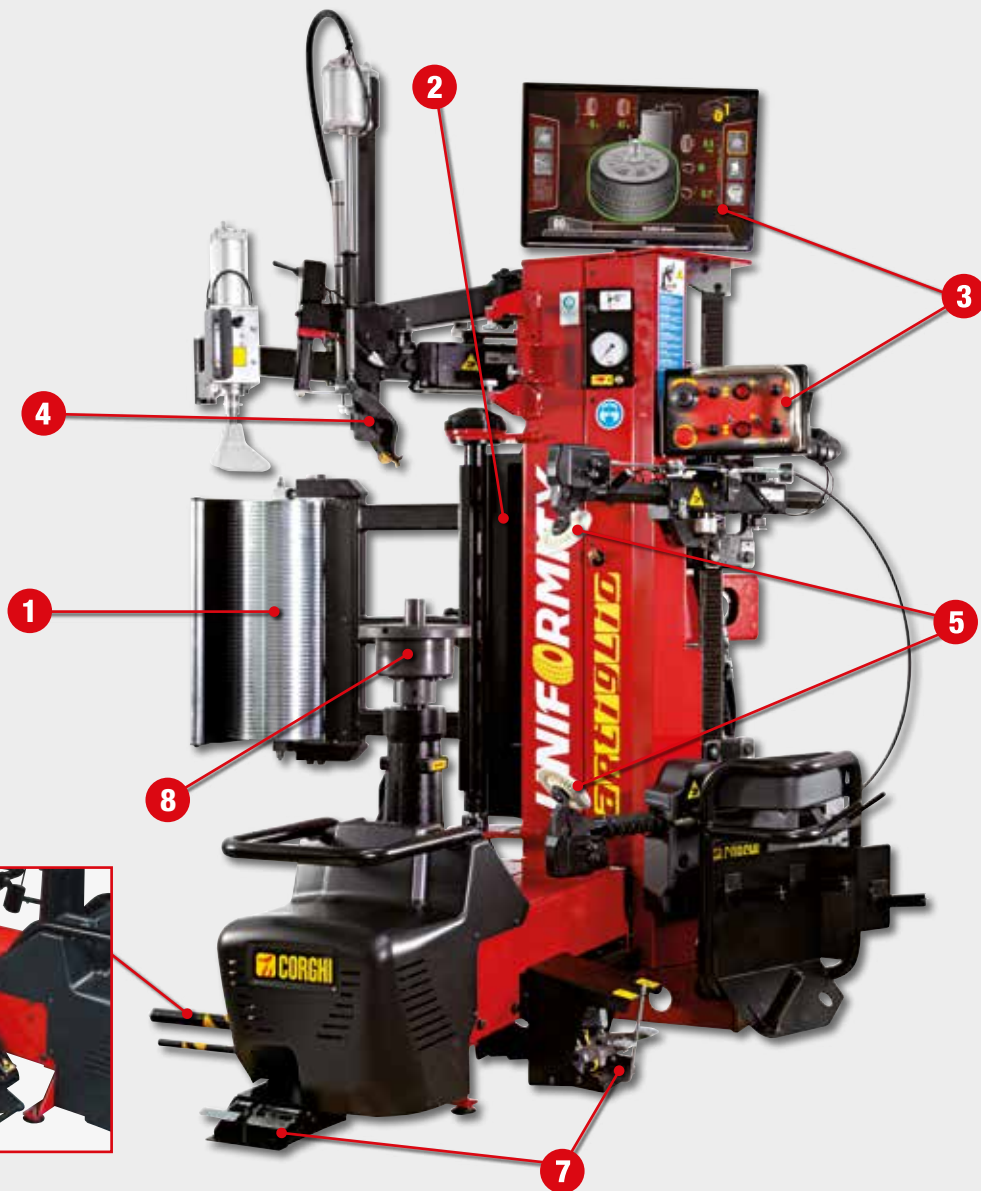
as anomalias descobertas, otimizando a posição de acoplamento entre a jante e o pneu (*match-mounting*), única verdadeira solução para esse problema **evitando inúteis etapas** entre o desmonta-pneus e a máquina de equilibrar pneus



UNIFORMITY
high-test tyre

O PRIMEIRO DESMONTA-PNEUS COM DIAGNÓSTICO NO MUNDO. ANÁLISE DAS ANOMALIAS DO PNEU E MATCH-MOUNTING GUIADO.





DIAGNÓSTICO DO PNEU

- 1 ROLO DE PRESSÃO**
- ✓ RESOLVE OS PROBLEMAS DE VIBRAÇÕES
 - ✓ AJUSTA E MELHORA O ENCAIXE DO PNEU
 - ✓ MEDE AS FORÇAS RADIAL E LATERAL
- 2 TRIANGULADOR LASER**
- ✓ VERIFICA A GEOMETRIA DA JANTE
 - ✓ VERIFICA O PNEU, INCLUINDO O CONSUMO DA BANDA DE RODAGEM

- 3 NAVISYSTEM & MONITOR**
- 4 TECNOLOGIA LEVA LA LEVA**
- 5 DESCOLADOR DINÂMICO**
- 6 ELEVADOR DE PNEUS**
- 7 INVERSOR MOTORIZADO**
- 8 BLOQUEIO DO PNEU**

Desmonta pneus de diagnóstico automático com tecnologia “leva la leva” para os pneus de automóveis, SUV e veículos comerciais até 32”. Para além das operações de montagem e desmontagem normais dos pneus, efetua o **diagnóstico** completo de cada pneu ou do conjunto de pneus do veículo, analisando a geometria com e sem carga, **simulando o comportamento na estrada**. Sugere ao recauchutador o melhor acoplamento do pneu na jante (MATCH-MOUNTING), **favorecendo o conforto e a segurança** do condutor. Tudo num único e ergonómico posto de trabalho.

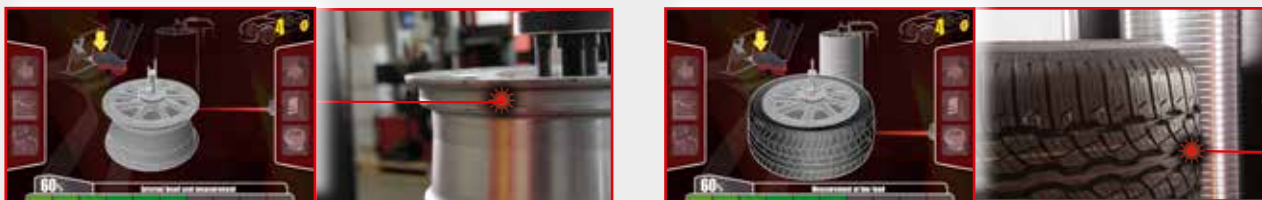
1 ROLO DE PRESSÃO

Rolo de pressão de carga variável para as medições de variações das forças radial e lateral. **Um verdadeiro simulador rodoviário.**



2 TRIANGULADOR LASER

Triangulador laser sem contacto, de alta resolução, para a medição das deformações geométricas da jante e do pneu.

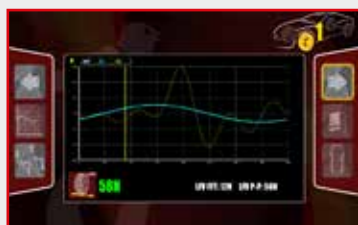


iPos: Programa especial para o posicionamento perfeito de quatro pneus no veículo.

Ao verificar o desgaste da banda de rodagem, o ângulo de desvio e o raio de rotação garante conforto e segurança de condução.

DIAGNÓSTICO DO PNEU

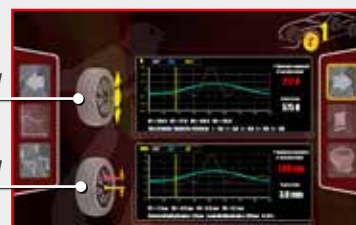
A análise através do **ROLO DE PRESSÃO** e do **TRIANGULADOR LASER** permite obter **informações precisas e imediatas**, diretamente no monitor.



LFV Força lateral do pneu

RFV Força radial do pneu

Excentricidade do pneu



ANTES



DEPOIS



Procedimento de Match-Mounting da jante e pneu



Desgaste da banda de rolamento

3 NAVISYSTEM & MONITOR

Consola de comando multifunções, equipada com o **NAVISYSTEM** para a navegação ultrarrápida e intuitiva nos diversos menus de diagnóstico do pneu.



4 TECNOLOGIA LEVA LA LEVA

O procedimento de desmontagem mantém inalterados os movimentos de trabalho, eliminando definitivamente o esforço físico do operador graças à alta tecnologia **LEVA LA LEVA** (sem alavanca) aplicada à torre (Patented). O procedimento de montagem mantém inalterados os movimentos, o carácter prático e a velocidade de execução.



Veja o vídeo



Procedimento de desmontagem do talão superior

5 DISPOSITIVO DE DESCOLAGEM DINÂMICA

Dispositivo de descolagem dinâmica com duplo disco descolador refletido. O posicionamento radial dos discos é facilitado por um automatismo capaz de evitar cada posicionamento manual do operador.

PENETRAÇÃO CONTROLADA (Patented) Precisão, rapidez e repetitividade são garantidos pelo sistema de descolagem patenteado e pelo reflexo perfeito entre os dois discos.



Veja o vídeo

O procedimento rápido de desmontagem do segundo talão é possível graças ao movimento do disco.

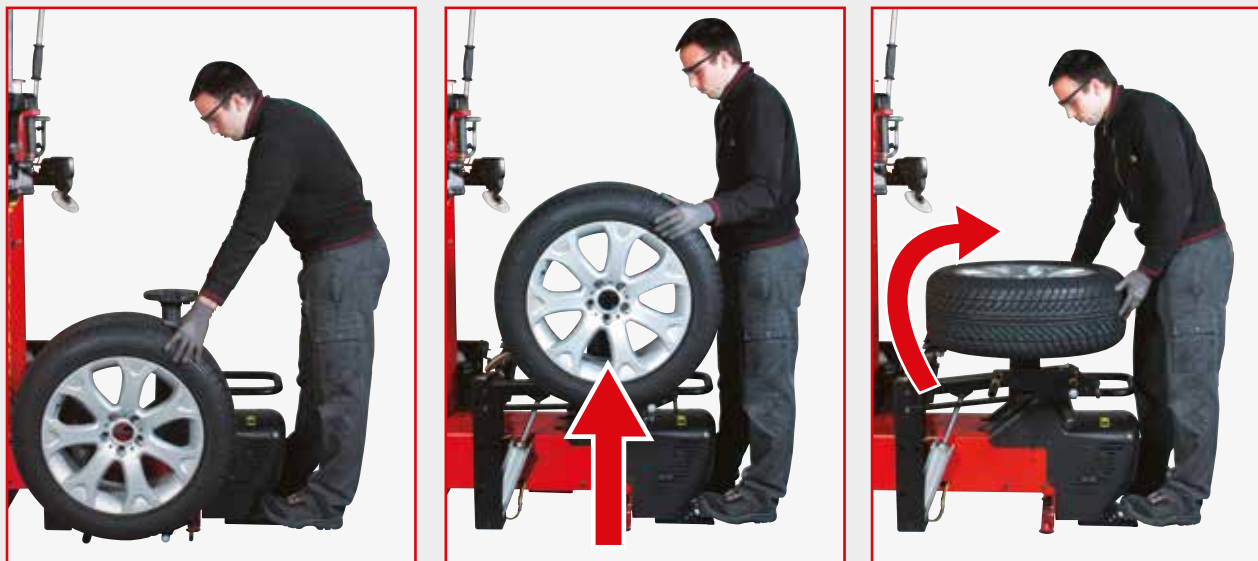
Procedimento rápido com disco descolador (especialmente indicado com laterais duras) para a desmontagem do talão inferior.



6 ELEVADOR

UNIFORMITY
high-test tyre

Fornecido de série, o elevador permite posicionar no autocentrante, sem esforço, qualquer tipo de pneu.



7 INVERSOR MOTORIZADO

MOTORIZAÇÃO COM SISTEMA DE INVERSOR MOTORIZADO
O torque certo para a velocidade certa (7-18 rpm).



Pedais laterais



Pedal de comando do elevador do pneu

8 BLOQUEIO DO PNEU

Kit especial de centragem e bloqueio de **alta precisão** para todos os tipos de pneus (Patent Pending).



DADOS TÉCNICOS

variação das dimensões do pneu	
diâmetro da jante	de 12" a 32" Uniformity: de 14" a 32"
diâmetro máx. do pneu	1200 mm (47")
largura máxima do pneu	15" (pelo plano de apoio do pneu)
pneus tratáveis	convencionais, low profile e Run flat
autocentrante	
bloqueio	mecânico-manual
torque de rotação	1100 Nm
velocidade de rotação	7-18 rpm
descolador	
campo máximo de descolagem	670 mm
curso descolador	540 mm
força do descolador	7600 N
carga/descarga do pneu	
acionamento	pneu
peso máx. do pneu	85 kg
alimentação	
elétrica 1Ph	230V - 0,75 kW - 50/60Hz
elétrica 1Ph (alternativa)	110V - 0,75 kW - 50/60Hz
pneumática de trabalho	8 bar (mínima)
peso	541 kg (com elevador)
dimensões	
profundidade	1765 mm
largura	1569 mm
altura	2057 mm

CARACTERÍSTICAS TÉCNICAS

- Desmonta pneus de diagnóstico com tecnologia de montagem/desmontagem **LEVA LA LEVA**
- PC industrial multicolor com HD de estado sólido
- Rolo de pressão com deformação definida de carga variável
- 3 células de carga para análises estruturais do pneu
- Triangulador laser de alta resolução em guia motorizada
- Atuador de alta resolução
- Monitor de 22"
- Autocentrante com montagem axial especial
- Pressostato
- 2 Codificadores rotativos de alta precisão
- Consola multifunções com NaviSystem integrado
- Interface gráfica moderna e intuitiva
- Kit de centragem e bloqueio de alta precisão para todos os tipos de pneus



Veja o breve vídeo clip



Veja a demonstração completa



NEXION SPA - www.corghi.com - info@corghi.com

ACESSÓRIOS FORNECIDOS



ACESSÓRIOS RECOMENDADOS

A **8-15100005**
Kit 5 colunas L=120 mm para flanges dos pernos centrais

C **8-15100007**
Kit de jantes cegas para flanges dos pernos frontais

B **8-15100006**
Kit 5 colunas L=80 mm para flanges dos pernos frontais

Para mais informações, consulte o catálogo de acessórios completo.

